

# Miyakan Life

ミヤカンライフ

We send profitable information for the customer through this information magazine. My best regards.

2012.Nov-2013.Feb

Vol.26

WINTER

ミヤカンが食材の宝庫となるこの季節にとっておきのご馳走をお薦め!



## まだ知らない「ふるさと宮崎」を発見! 県民100万泊運動 地産地消宿泊プラン

～2013年3月31日(日) <年末年始は対象外となります>

1日5ルーム限定/3日前までの要予約

[和室または西館リニューアルルーム(洋室・禁煙)]  
<1泊ルームチャージ/お1人様> **5,000円** [サービス料・消費税込]

※2名様以上にて承ります。※休前日はお1人様2,000円(税込)アップ  
※別途入湯税150円(お1人様)※東館をご希望の場合は、お1人様1,000円(税込)アップ※小人は大人料金の70%となります。

地産地消宿泊特典	
特典1	ホテル駐車場無料サービス券進呈 (通常700円)
特典2	パン・ケーキショップ10%割引券進呈
特典3	インショップ(売店)5%割引券進呈



ご予約・お問い合わせ TEL.0985-32-5920

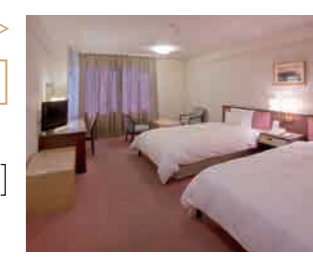
## ゆっくりらくらく満足プラン。翌日はホテルからのご出発! 忘新年会プランをご利用の方限定 1泊朝食付き忘新年宿泊プラン

2012年11月1日(木)～2013年1月31日(木)

前日までの要予約

[西館洋室または西館和室]  
<お1人様> **6,500円** [サービス料・消費税込]

※別途入湯税150円(お1人様)がかかります。  
※朝食は人気の地産地消ジュワエをご用意いたします。



### ホテルウエディングの魅力大公開! エターナルウエディングフェア 2013 2013.1.14(祝)

**必見イベント1**

エターナル模擬挙式&ファッションショー  
<東館1F ロビー>

ホテルにいる全ての人からの祝福を感じられるロビー挙式を体験できます。

**必見イベント2**

ライブ演出&試食  
<東館3F 緑廊の間>  
<西館1F はな花>

お料理に重点を置いている方は必ず参加を!シェフ達のライブパフォーマンスとお料理をお楽しみいただけます。

**必見イベント2**

ウエディングスタンプラリー

会場を回りながらスタンプを集めていき、全て集まると空ジなしの抽選チケットに。

フェア当日は他にもコーディネート展示やアイテム展示など、様々なイベントをご用意してお待ちしております。詳しくはウエディングサロンまでお問い合わせください。

先輩カップルの声が届いています

**K&S様**

たった一度の結婚式。不安もありましたが挙式から披露宴までスタッフさんのお陰でリラックスして楽しい時間が過ごせました。素敵な時間をありがとうございました。

**Y&M様**

自分たちらしさを出すことが結婚式のテーマ。たくさんのサプライズを演出に取り入れられました。私たちのウエディングにもっと寄り添って来てくれた本当にありがとうございます。大満足です。

ご予約・お問い合わせ 0985-32-5919 (ウエディングサロン直通)  
平日/10:00～18:00 土・日・祝/9:00～20:00 定休日/水曜日

### クリスマスケーキ予約受付中!

限定商品は定数になり次第締め切らせていただきます。お早目のご予約をお願いします。

生クリームケーキ 定番ケーキ。一番の人気商品 [15cm] <b>3,300円</b> [18cm] <b>4,200円</b>	生チョコレートケーキ ほどよい甘さで、上品な味わいのケーキ。 [15cm] <b>3,300円</b>
---	--

その他、限定クリスマスケーキ&チキンもございます。ホームページをご覧ください。

※写真はイメージです。

【引渡し日】2012年12月23日(日)・24日(月)・25日(火)午前10時～午後6時にホテル東館特別会場にてお引渡しいたします。必ず引渡券をお持ちください。宮崎観光ホテルでのお取り置きとさせていただきます。但し、1ヶ所以上ご注文の場合に限り配達いたします(宮崎市内在限)。時間の指定はご遠慮ください。  
宮崎観光ホテルケーキ予約係までお問い合わせください。TEL.0985-27-1212 (クリスマスケーキ予約係り)

### 料亭山吹 謹製おせち

福寿 35,000円 [税込]

限定商品につき、数に限りがございますので、お早めにお申し込みください。

お申込期間 2012年12月25日(火) 引渡し日 2012年12月31日(月) 10:00～18:00

宮崎観光ホテル 東館3階 光廊の間お取り置きにお越しのお客様には、ワインを差し上げいたします。

配達 宮崎市・延岡市・臼杵市・西郷市・小林市・都城市・白川市・串間市の他、宮崎市から各市町村(宮崎県内)への国道沿線のお客様へも配達いたします。

お電話でのお申し込み・お問い合わせは TEL.0985-32-5918(予約係直通)

### Miyakan Life プレゼント

アンケートにお答えいただいたお客様に、抽選で下記の商品をプレゼントいたします。(※写真はイメージです)

① 西館リニューアル洋室(禁煙) ペア  
ルームチャージ **1組**

② ディアマンルージュ ペア  
尾崎牛ハンバーグランチ **2組**

③ はな花サテライトコースお食事券 ペア  
(アルコールドリンクバー付き) **2組**

④ 旬のスイーツ 3組  
詰め合わせ

⑤ オリジナルパン 3組  
詰め合わせ

【問1】 お気に入りのお店はありますか?その理由は? (宮崎観光ホテル内、外問わず) ) ・ない  
・ある(場所: 理由: )  
【問2】 外食の際、どなたと一緒に食事に行かれることが多いですか? )  
・家族 ・恋人 ・友達 ・仕事関係 ・その他( )  
【問3】 ホテルをご利用の際、あると嬉しいサービスまたはプランは何ですか? )  
【問4】 ミヤカンライフは何でお知りになりましたか? )  
□新聞折込 □ホテル館内 □当ホームページ □その他( )  
【問5】 宮崎観光ホテルへのご意見・ミヤカンライフへの感想等がございましたらご記入ください。 )

ハガキまたはメールに、【A】希望商品番号 【B】お名前 【C】ご住所 【D】ご職業 【E】年齢 【F】電話番号 【G】左記アンケートの回答をご記入の上、2013年2月28日(消印有効)までに下記住所または、メールアドレスへご応募ください。ご当選の発表は、商品の発送をもってかえさせていただきます。たくさんのご応募お待ちしております。  
※④⑤の商品につきましては、お店まで直接受け取りにきていただける方に限らせていただきます。

応募先 ■ハガキ:〒880-8512 宮崎県宮崎市松山1-1-1 宮崎観光ホテル「Miyakan Life 冬」プレゼント応募係まで  
■メールアドレス:miyakan-life@miyakan-h.com  
※個人情報保護法に基づき、個人情報については商品の発送や宮崎からのお知らせにのみ使用し、目的以外の事には決して使用いたしません。

宮崎観光ホテル MINAZAKI KANKO HOTEL 〒880-8512 宮崎県宮崎市松山1-1-1 TEL.0985-27-1212

※ミヤカンライフ送付サービスを行っております。ご希望の方はホームページまたはお電話にてお問い合わせください。  
ホームページアドレス <http://www.miyakan-h.com>

### Miyakan Life

※切り離して、有効期限内にご利用ください。

**50%OFF**  
DISCOUNT COUPON

宮崎観光ホテル「たまゆらの湯」を半額にてご利用いただけます。  
お一人様・入浴料 大人1,000円 → **500円**

※温泉クーポン利用は11:30～21:30となっております。※1枚につき5名様までご利用いただけます。※タオルは別途100円となっております。※お会計の際にご提示ください。  
<有効期限:2013年2月28日まで>  
※年末年始はご利用いただけません。

### Miyakan Life

※切り離して、有効期限内にご利用ください。 ※本誌掲載プランはご利用いただけません。

下記の店舗にてご利用いただけます。

**10%OFF**  
DISCOUNT COUPON

紗彩、一木一葉、はな花、Diamant Rouge, Rivi Bar -cake-,bakery-,ひまわり

**5%OFF**  
DISCOUNT COUPON

shop-

※1枚につき5名様までご利用いただけます。なお、他の割引券との併用は出来ません。※ご利用の店舗で、お会計の際にご提示ください。  
<有効期限:2013年2月28日まで>  
※年末年始はご利用いただけません。

いちもくいっそう

# この冬登場、薬膳火鍋でデトックス。

今年の冬は  
いちもく特製鍋で  
温まろう！

おじゃったもんせ。  
鹿児島県フェア  
～2012.11/30 (金)

ふるさとの「食」発見！  
みやぎきフェア  
2012.12/1 (土)～  
2013.1/15 (火)

特製！薬膳火鍋付き食べ飲み放題プラン  
2012.11/1(木)～2013.1/31(木) 4名様以上のご利用となります 2日前までの要予約  
<12/31～1/2は除く>

年末年始スペシャルディナーバイキング 3days  
2012.12/31 (月)～2013.1/2 (水)  
宮崎牛鉄板焼き、カニ蒸し、スペシャル  
寿司ネタなど豪華ビュッフェを満喫。

子供さんから  
年配のお客様まで  
人気のビュッフェで  
お待ちしております。

【一部】17:30～19:15  
【二部】19:30～21:30

大人 4,200円  
小学生 1,575円

シルバー (65歳以上) 3,675円

※小学生未満無料 ※期間中は上記時間帯の二部制となります。※期間中のディナー料金に上記料金へ変更になります。※各種割引・ご優待券はご利用頂けません。

火鍋スープに含まれる漢方  
■ナツメ ■桂皮 ■八角 ■乾姜 ■唐辛子  
■山椒 ■松の実 ■クコの実 etc...

火鍋 + 食べ放題無制限 + 飲み放題120分

大人 4,500円 シルバー (65歳以上) 4,000円  
中高生 4,175円 小学生 840円

食べ放題無制限 + 飲み放題120分  
大人 4,000円 シルバー (65歳以上) 3,500円  
中高生 3,675円 小学生 840円

※飲み放題内容 (ビール・焼酎・サワー各種) ※グループ全員に適用となります。 ※各種割引・ご優待券はご利用いただけません。 ※小学生未満無料。

ランチバイキング付き 各日10組限定 / 完全ご予約制

旬野菜を使って親子クッキング  
11/11 (日)、1/27 (日)  
10:00～講習会、終了後ランチビュッフェ

ママ友会員限定

大人と小学生以下ペア 大人と中高校生ペア ※小学生以下の方追加 ※中学生以上の方追加  
3,500円 4,000円 [お1人様] 1,000円 [お1人様] 2,000円

※エプロンをご持参ください。 ※各種割引・ご優待券はご利用頂けません。

ランチバイキング付き 各日10組限定 / 完全ご予約制

親子でクリスマスケーキ作り講習会  
12/23 (日)、12/24 (月)、12/25 (火) 親子ペアで  
10:00～講習会終了後、ランチビュッフェ 4,800円

ママ友会員限定

大人 (中学生以上) 小学生  
1,980円 980円 ※5歳以下無料

一木一草のシェフが講師となり食の大切さを伝えます。感謝ははぐくむ心の教育として楽しく学びませんか？  
【テーマ】 <<実践！みそ汁 de 食育>>

※お子様は小学生以下が対象。 ※お子様が中学生・高校生の場合は、ペアで5,500円。 ※各種割引・ご優待券はご利用頂けません。 ※エプロンをご持参ください。

ランチバイキング付き 完全ご予約制

食育講習会 1/21 (月)  
10:30～講習会、終了後ランチビュッフェ

大人 (中学生以上) 小学生  
1,980円 980円 ※5歳以下無料

一木一草のシェフが講師となり食の大切さを伝えます。感謝ははぐくむ心の教育として楽しく学びませんか？  
【テーマ】 <<実践！みそ汁 de 食育>>

※お子様は小学生以下が対象。 ※お子様が中学生・高校生の場合は、ペアで5,500円。 ※各種割引・ご優待券はご利用頂けません。 ※エプロンをご持参ください。

TEL.0985-32-5938 ●西館2F

<営業時間> ランチ 11:30～15:30 (L.O.15:00)  
ディナー 18:00～22:00 (L.O.21:00)  
座席数:170席 / [草庵 (そうあん)・個室]10～40名様×1室  
(専席貸切のご利用も可能です。)

お誕生日や記念日等のご利用の際は、ご予約時にお申し付けください。素敵な特典をご用意しております。 ※3日前までの要予約。  
※小学生未満無料 ※仕入れ状況によって内容が変わります。  
※シルバー料金の方は、受付にて年齢を確認いたします。証明書 (免許証・保険証等) をご持参ください。  
※掲載料金は全てお一人様 (消費税・サービス料込) となります。

ランチ	ディナー
大人 1,680円 小学生 840円 シルバー 1,345円 <65歳以上>	大人 3,675円 小学生 840円 シルバー 3,150円 <65歳以上>

11月の土・日・祝日ランチ限定

## 野菜ビュッフェフェア

様々な調理法で  
野菜が食べられます！

Aランチ 野菜ビュッフェ + ソフトドリンクバー  
大人 <お1人様> 950円 | 4歳～小学生 <お1人様> 500円

Bランチ 野菜ビュッフェ + 選べるパスタ + ドリンクバー  
大人 <お1人様> 1,200円 | 4歳～小学生 <お1人様> 800円

Cランチ 野菜ビュッフェ + 本日のメイン料理 + ドリンクバー  
大人 <お1人様> 1,500円 | 4歳～小学生 <お1人様> 950円

※3歳以下無料 ※各種割引・ご優待券はご利用頂けません。  
※掲載料金は消費税・サービス料込となります。

飲み放題付き (2時間)  
貸切  
ディナー貸切パーティプラン

10～30名様  
2日前までの要予約

お1人様 4,000円

※写真はイメージです。 ※ディナー帯は貸切のみの営業となります。  
※各種割引・ご優待券はご利用頂けません。 ※掲載料金は消費税・サービス料込となります。

クリスマスランチ  
12/22 (土)～25 (火)

Aコース <お1人様>  
<全5品> 1,300円

Bコース <お1人様>  
<全6品> 1,500円

※各種割引・ご優待券はご利用頂けません。 ※掲載料金は消費税・サービス料込となります。

ハナハナカフェ エムズホテルクレール宮崎 1階  
0985-61-8630 (直通)

営業時間 11:30～15:00 (L.O.14:30)  
18:00～21:00 (L.O.20:30)

M's Hotel Clair Miyazaki  
宮崎市橋通東1-8-6 (宮崎県庁前)  
http://www.ms-hotel.com

ガーデンレストラン

# 季節のご馳走が盛り沢山。

忘年会や女子会などパーティが多い季節だからこそ  
ホテルスタッフのおススメ情報を  
逃さずチェックしちやおう！

この冬の保存版。  
ホテルレストランを徹底攻略!!

はな花の人気プランで  
盛り上がりましょう!!

2012.11/8 (木)、18 (日)、22 (木) 2013.1/10 (木)、24 (木)、27 (日)

ランチ 一部 11:30～13:00  
二部制 二部 13:30～15:00

ディナー  
ピザ&パスタフェア  
大人 (中学生以上) 4歳～小学生 (ビュッフェのみ)  
2,800円 1,000円

プラス1,000円で  
アルコール  
ドリンクバー付き

サラダ・前菜・スープ・デザートはビュッフェスタイル、  
パスタはライブ料理でお楽しみいただけます。  
ピザは大人2名様につき1枚、焼きたてをお持ちいたします。

大人 (中学生以上) 4歳～小学生  
1,575円 840円

※3歳以下無料 ※各種割引・ご優待券はご利用頂けません。  
※3歳以下無料 ※各種割引・ご優待券はご利用頂けません。

少人数でも、女子会でも。  
ドリンクバー付き

パーティープラン  
～2013.1/31 (木)  
※2日前までの要予約

5,000円

自分流にアレンジし作れる  
アルコールドリンクバー付き 2時間

内容  
ビール、焼酎、ソフトドリンク  
ワイン (赤・白・ロゼ)、  
ハイボール、カクテル各種

※各種割引・ご優待券はご利用頂けません。

選べるパスタとデザートが自慢の  
イタリアンコース

サルデーテコース 2,800円 <全6品>  
アモーレコース 3,800円 <全7品>

※掲載料金は全てお一人様 (消費税・サービス料込) となります。  
※お席に限りがございます。事前のご予約をおすすめいたします。  
※貸切の場合がございます。事前にお問合せください。 ※写真はすべてイメージです。

TEL.0985-32-5911 ●西館1階

座席数 / 店内60席・テラス80席  
[ご人数・ご予算に応じて貸切も承ります。]  
営業時間 / 11:30～15:00 (L.O.14:30) 18:00～21:30 (L.O.21:00)

※掲載料金は全てお一人様 (消費税・サービス料込) となります。  
※お席に限りがございます。事前のご予約をおすすめいたします。  
※貸切の場合がございます。事前にお問合せください。 ※写真はすべてイメージです。

しおさい

# 忘新年会は人気のアツアツ鍋で。

2012.12/1 (土)～2013.2/28 (木) 前日までの要予約 2名様より承ります

今年のご冬、汐彩イチオシ鍋がついたプラン。  
ぜひご賞味ください！

人気の季節御膳で  
大人の時間を  
お過ごしください。

2012.12/1 (土)～  
2013.2/28 (木)

1 汐彩特製豆乳鍋 3,500円  
具材追加 / 一皿 (200g) 1,200円  
小鉢・鍋・ご飯・春雨・香物

2 エモー牛のモツ鍋 3,500円  
具材追加 / 一皿 (200g) 1,800円  
小鉢・鍋・ご飯・きし巻・香物

3 牛すき焼き鍋 4,000円  
牛すきやき肉追加 / 一皿 (200g) 3,000円  
小鉢・鍋・ご飯・うどん・香物  
※牛しゃぶしゃぶ鍋に変更可です。

四季の花御膳 1,500円 <全8品>  
ひいらぎ 4  
さきめゆき 5  
細雪 3,000円 <全9品>

飲み放題プラン【2時間】  
+1,300円 生ビール1杯 + 焼酎・ソフトドリンク  
+1,800円 ビール・焼酎・サワー・ソフトドリンク

ヘルシー御膳&麺シリーズ  
宮崎物産 釜揚げうどん 980円  
小鉢 / 釜揚げうどん / 海老と野菜のかき揚げ / しめじ茸と銀杏御飯

TEL.0985-32-5929 ●西館8階

座席数 / 84席 (大小個室) 4名様×2室、6名様×2室、30名様×1室  
営業時間 / 11:30～14:30 (L.O.14:00) 18:00～22:30 (L.O.22:00)

※掲載料金は全てお一人様 (消費税・サービス料込) となります。  
※掲載料金は全てお一人様 (消費税・サービス料込) となります。  
※各種割引・ご優待券はご利用頂けません。 ※写真はすべてイメージです。

期間限定の  
特別プランで  
素敵なクリスマスを

# Merry Christmas

早めのご予約を  
おすすめします！

クリスマス  
ファミリービュッフェ  
ビュッフェ料理食べ放題 + ソフトドリンク飲み放題

2012.12/23 (日)～25 (火)  
※25日はランチのみ

ランチビュッフェ  
大人 1,575円 4歳～小学生 840円  
ディナービュッフェ  
大人 3,675円 4歳～小学生 1,050円  
※3歳以下無料

ディナー帯はプラス1,000円でアルコールドリンクバー付き (90分)

デザートビュッフェ付き  
クリスマスランチコース  
2012.12/3 (月)～12/25 (火)  
11:30～14:00 (L.O.13:45)  
中学生以上 2,500円 小学生以下 1,600円

クリスマスディナー  
2012.12/21 (金)～12/25 (火)  
二部制【一部 / 17:30～19:45 二部 / 20:00～22:00】  
大人 6,500円～15,000円  
前菜・メイン料理・デザートを専用  
メニューよりお選びいただけます。

※要予約 ※掲載料金は全てお一人様 (消費税・サービス料込) となります。  
※各種割引・ご優待券はご利用頂けません。 ※写真はすべてイメージです。

ダイヤモンドジュエリー

# Diamond Rouge

ホテルシェフの技が魅せる絶品フレンチ。

飲み放題付き

パーティープラン  
2012.11.1 (木)～  
2013.1.31 (木)  
※2日前までの要予約

コース料理 パーティコース  
5,000円・7,000円・  
10,000円

ビュッフェ料理 パーティビュッフェ  
4,000円～ご予算に応じて

いい夫婦の日ディナー  
2012.11/22 (木)、23 (金)  
※前日までの要予約

お二人 10,000円  
前菜・スープ・メイン・  
デザート・パンまたは  
ライス・コーヒーまたは  
紅茶

特別特典付き  
■フチ花束プレゼント  
■食前酒  
■メッセージプレート付き  
デザート

七五三お祝いプラン  
2012.11/1 (木)～30 (金)  
※前日までの要予約

大人 3,500円 子供 753円

大人料理は食前酒付きの季節のフルコース、お子様  
ランチはキッズプレートとなります。  
※お子様は7歳以下とさせていただきます。7歳以上～中学生未満は  
お1人様1,050円となります。

秋の収穫祭  
ボジョレーヌーヴォーと共に  
2012.11/15 (木)  
18:00～スタート  
※前日までの要予約

4,500円  
(お飲物・お料理込)

今年のボジョレーヌーヴォー  
解禁日に合わせて、ビュッフェ  
パーティを開催。

TEL.0985-32-5910 ●東館2階

営業時間 / 11:30～14:00 (L.O.13:45) 18:00～21:30 (L.O.21:00)  
座席数 / 60席 [エルミタージュ (個室) 4～15名様ご人数・ご予算に応じて貸切も承ります。]  
※掲載料金は全てお一人様 (消費税・サービス料込) となります。  
※掲載料金は全てお一人様 (消費税・サービス料込) となります。  
※各種割引・ご優待券はご利用頂けません。 ※写真はすべてイメージです。